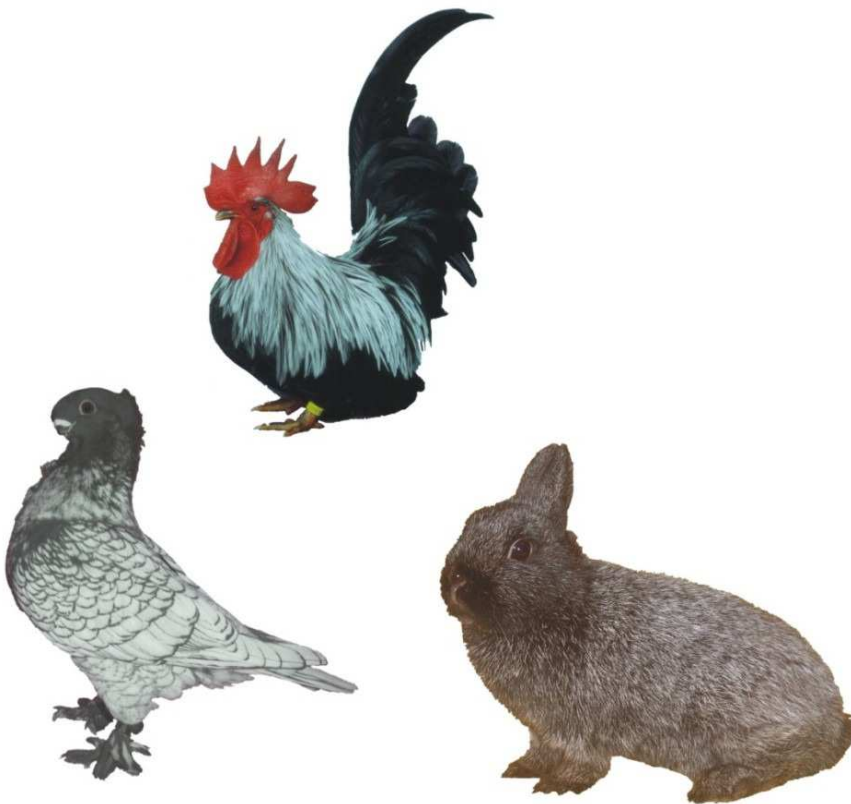




100 Jahre
Kleintierzuchtverein
Birkenau 1906 e.V.



1906 - 2006

Katalog Lokalschau 2009

Vereinsmeister 2009

- Kaninchen: 1. Hofmann, Franz, Thüringer 385 Pkt.
2. Fenrich, Johanna, Blaue Wiener 384 Pkt.
- Geflügel: 1. Rist, Daniel, Zwerg Cochin 383 Pkt.
2. Breier, Franz Josef, Zwerg Cochin 382 Pkt.
3. Kraft, Hermann, Zwerg Dominikaner 381 Pkt.
- Tauben: 1. Gölz, Rainer, Poster 384 Pkt.
2. Stephan, Rudi, Thüringer Schwalben 384 Pkt.
3. Hühn, Hans Werner Marchenero Kröpfer 381 Pkt.
- Ziergeflügel: 1. Hildenbeutel, Nikolaus, 383Pkt.
2. Lehner, Walter, 383 Pkt.

Gedächtnispreis „Jürgen Eisenhauer“: Fenrich, Johanna, Wiener blau
Gedächtnispreis „Richard Wagner“: Rist Daniel; Zwerg Cochin
Gedächtnispreis „Hans Müller“: Hildenbeutel Nik., Ohrflecktauben

Ehrenpreis Landrat Matthias Wilkes: Gölz Rainer, Poster
Ehrenpreis „Dr. Michael Meister“: Kraft Hermann, Zw. Dominikaner
Ehrenpreis „Christine Lambrecht“: Beier Hans, Schmalkaldner
Mohrenköpfe

Ehrenpreis „Peter Mappus“: Hofmann Franz, Thüringer
VZI-Medaille Hildenbeutel Nik., Zimmtauben

Herzlichen Glückwunsch!!!

Besuchen Sie uns im Internet

www.klzv-birkenau.de

Lokalschau 2009

Bewertung	Nr.	Aussteller	Vk-Preis	Bewertung	Nr.	Aussteller	Vk-Preis
Ziergeflügel				Ohrflecktaube			
Goldfasan				V 97 GP	25	Hildenbeutel, Nikolaus	
B 90	1	Müller, Gerd		OB	26	Hildenbeutel, Nikolaus	
Brautenten				Rote Halsringtaube			
HV 96 E	2	Lehner, Walter		SG 95 SZ	27	Lehner, Walter	
SG 93	3	Lehner, Walter		HV 96 E	28	Lehner, Walter	
Oliventaube				Blautäubchen			
SG 95 SZ	4	Hildenbeutel, Nikolaus		OB	29	Hildenbeutel, Nikolaus	
SG 94	5	Hildenbeutel, Nikolaus		Perutäubchen			
Meenaturteltaube				V 97 E	30	Hildenbeutel, Nikolaus	
SG 95 Z	6	Hildenbeutel, Nikolaus		Diamanttäubchen			
Guineatauben				SG 94 Z	31	Schäfer, Peter	
SG 93	7	Hildenbeutel, Nikolaus		SG 93	32	Schäfer, Peter	
HV 96 E	8	Lehner, Walter		SG 93	33	Schäfer, Peter	
Zimttauben				SG 94 SZ	34	Schäfer, Peter	
V 97 VZI	9	Hildenbeutel, Nikolaus		G 92	35	Schäfer, Peter	
Schopftaube				HV 96 E	36	Schäfer, Peter	
HV 96 E	10	Hildenbeutel, Nikolaus		G 91	37	Schäfer, Peter	
SG 94 SZ	11	Hildenbeutel, Nikolaus		G 92	38	Schäfer, Peter	
Perlhalstaube				G 91	39	Schäfer, Peter	
V 97 E	12	Hildenbeutel, Nikolaus		SG 95 SZ	40	Schäfer, Peter	
SG 95 SZ	13	Hildenbeutel, Nikolaus		V 97 E	41	Schäfer, Peter	
Grünflügeltaube				SG 94 Z	42	Schäfer, Peter	
SG 94	14	Hildenbeutel, Nikolaus		HV 96 E	43	Schäfer, Peter	
V 97 E	15	Hildenbeutel, Nikolaus		SG 95 SZ	44	Schäfer, Peter	
Sudan Trauerturtaube				SG 93	45	Schäfer, Peter	
SG 93	16	Hildenbeutel, Nikolaus		SG 94 Z	45a	Schäfer, Peter	
Turtaube				SG 95 SZ	45b	Schäfer, Peter	
SG 93	17	Hildenbeutel, Nikolaus		Lachtaube			
Lachtaube				HV 96 E	18	Lehner, Walter	
HV 96 E	18	Lehner, Walter		SG 94 SZ	19	Lehner, Walter	
SG 94 SZ	19	Lehner, Walter		SG 95 Z	20	Lehner, Walter	
SG 95 Z	20	Lehner, Walter		SG 93	21	Hildenbeutel, Nikolaus	
SG 93	21	Hildenbeutel, Nikolaus		SG 94 SZ	22	Hildenbeutel, Nikolaus	
SG 94 SZ	22	Hildenbeutel, Nikolaus		G 92	23	Hildenbeutel, Nikolaus	
G 92	23	Hildenbeutel, Nikolaus		Senegaltaube			
Senegaltaube				SG 94 Z	24	Hildenbeutel, Nikolaus	
SG 94 Z	24	Hildenbeutel, Nikolaus					

Bewertung	Nr.	Aussteller	Vk-Preis	Bewertung	Nr.	Aussteller	Vk-Preis
Geflügel							
Dominikaner, gesperbert							
1,0 jung							
SG 93	46	Kraft, Hermann		SG 94	84	Breier, Franz-Josef	
SG 94	47	Kraft, Hermann		SG 94 Z	85	Breier, Franz-Josef	
SG 95 E	48	Kraft, Hermann		weiß			
SG 94 Z	49	Kraft, Hermann		1,0 jung			
0,1 jung				SG 95 Z	86	Rist, Daniel	
SG 94	50	Kraft, Hermann		HV 96 E	87	Rist, Daniel	
SG 95 E	51	Kraft, Hermann		0,1 jung			
G 91	52	Kraft, Hermann		SG 94	88	Rist, Daniel	
SG 94 Z	53	Kraft, Hermann		SG 95 Z	89	Rist, Daniel	
HV 96 E	54	Kraft, Hermann		V 97 GP	90	Rist, Daniel	
SG 94	55	Kraft, Hermann		Holländische Zwerghühner, goldhalsig			
Sultanhühner, weiß							
1,0 jung							
SG 94 Z	56	Fertig, Alexander		G 91	91	Motschilnig, Alfred	
G 92	57	Fertig, Alexander		U 0	92	Motschilnig, Alfred	
SG 94	58	Fertig, Alexander		SG 93	93	Motschilnig, Alfred	
SG 93	59	Fertig, Alexander		1,0 alt			
1,0 alt				SG 93	94	Motschilnig, Alfred	
HV 96 E	60	Fertig, Alexander		0,1 alt			
0,1 jung				SG 94 Z	95	Motschilnig, Alfred	
G 92	61	Fertig, Alexander		SG 94 Z	96	Motschilnig, Alfred	
SG 94 Z	62	Fertig, Alexander		SG 95 E	97	Motschilnig, Alfred	
SG 95 E	63	Fertig, Alexander		Altenglische Zwergkämper, schwarz-weiß			
SG 93	64	Fertig, Alexander		1,0 jung			
leer	65	Fertig, Alexander		SG 94	98	Lehner, Walter	
Zwerg-Dominikaner, gesperbert							
1,0 jung							
G 91	66	Kraft, Hermann		SG 95 E	99	Lehner, Walter	
SG 95 E	67	Kraft, Hermann		0,1 jung			
SG 93	68	Kraft, Hermann		G 92	100	Lehner, Walter	
0,1 jung				G 91	101	Lehner, Walter	
SG 94 Z	69	Kraft, Hermann		G 91	102	Lehner, Walter	
HV 96 E	70	Kraft, Hermann		G 91	103	Lehner, Walter	
SG 93	71	Kraft, Hermann		SG 94 Z	104	Lehner, Walter	
SG 94	72	Kraft, Hermann		Zwerg New Hampshire			
SG 94	73	Kraft, Hermann		1,0 jung			
V 97 Pok	74	Kraft, Hermann		SG 93	105	Müller, Gerd	
SG 94 Z	75	Kraft, Hermann		0,1 jung			
Zwerg-Cochin, schwarz-weiß gescheckt							
1,0 jung							
SG 93	76	Breier, Franz-Josef		SG 93	106	Müller, Gerd	
SG 95 Z	77	Breier, Franz-Josef		SG 94 E	107	Müller, Gerd	
0,1 jung				G 91	108	Müller, Gerd	
HV 96 E	78	Breier, Franz-Josef		G 91	109	Müller, Gerd	
OB	79	Breier, Franz-Josef					
V 97 E	80	Breier, Franz-Josef					
SG 94	81	Breier, Franz-Josef					
SG 93	82	Breier, Franz-Josef					
G 92	83	Breier, Franz-Josef					

Bewertung	Nr.	Aussteller	Vk-Preis	Bewertung	Nr.	Aussteller	Vk-Preis
Tauben				Fränkisches Samtschild, schwarz			
Marchenerokröpfer, blau mit Binden				1,0 jung			
1,0 alt				G 91	137	Beier, Hans	
G 91	110	Hühn, Hans Werner		U 0	138	Beier, Hans	
G 92	111	Hühn, Hans Werner		HV 96 E	139	Beier, Hans	
0,1 alt				SG 93	140	Beier, Hans	
G 91	112	Hühn, Hans Werner		SG 95 Z	141	Beier, Hans	
dunkel				1,0 alt			
1,0 jung				G 91	142	Beier, Hans	
SG 94 Z	113	Hühn, Hans Werner		SG 93	143	Beier, Hans	
1,0 alt				G 91	144	Beier, Hans	
SG 94	114	Hühn, Hans Werner		0,1 jung			
0,1 alt				SG 94	145	Beier, Hans	
HV 96 E	115	Hühn, Hans Werner		SG 95 Z	146	Beier, Hans	
dominant rot				SG 94	147	Beier, Hans	
1,0 alt				0,1 alt			
SG 95 Z	116	Hühn, Hans Werner		SG 93	148	Beier, Hans	
SG 94	117	Hühn, Hans Werner		SG 95 Z	149	Beier, Hans	
0,1 alt				V 97 E	150	Beier, Hans	
G 91	118	Hühn, Hans Werner		SG 94	151	Beier, Hans	
SG 93	119	Hühn, Hans Werner		blau			
SG 95 Z	120	Hühn, Hans Werner		1,0 alt			
V 97 E	121	Hühn, Hans Werner		G 91	152	Beier, Hans	
Show Racer blau				SG 95 Z	153	Beier, Hans	
0,1 jung				blaufahl			
SG 93	122	Kraft, Klaus		1,0 jung			
blau gehämmert				U 0	154	Beier, Hans	
0,1 jung				1,0 alt			
SG 94	123	Kraft, Klaus		HV 96 E	155	Beier, Hans	
rotfahl				gelbfahl			
1,0 jung				1,0 jung			
G 91	124	Kraft, Klaus		U 0	156	Beier, Hans	
G 92	125	Kraft, Klaus		SG 94	157	Beier, Hans	
SG 93	126	Kraft, Klaus		1,0 alt			
SG 95 Z	127	Kraft, Klaus		SG 95 E	158	Beier, Hans	
0,1 jung				SG 93	159	Beier, Hans	
SG 94	128	Kraft, Klaus		0,1 jung			
rotfahl gehämmert				G 92	160	Beier, Hans	
1,0 jung				U 0	161	Beier, Hans	
V 97 E	129	Kraft, Klaus		0,1 alt			
1,0 alt				SG 94 Z	162	Beier, Hans	
HV 96 E	130	Kraft, Klaus		SG 93	163	Beier, Hans	
0,1 jung				Thüringer Schwalbe, glattköpfig			
G 91	131	Kraft, Klaus		blau mit schwarzen Binden			
dominant rot				1,0 jung			
1,0 jung				SG 94	164	Stephan, Rudi	
SG 94 Z	132	Kraft, Klaus		0,1 alt			
SG 94	133	Kraft, Klaus		V 97 E	165	Stephan, Rudi	
0,1 jung				blaufahl mit Binden			
G 91	134	Kraft, Klaus		0,1 jung			
HV 96 E	135	Kraft, Klaus		SG 94	166	Stephan, Rudi	
gelbfahl				1,0 alt			
SG 94 Z	136	Kraft, Klaus		1,0 alt			

Bewertung	Nr.	Aussteller	Vk-Preis	Bewertung	Nr.	Aussteller	Vk-Preis
Thüringer Schwalbe, mit Haube				1,0 alt			
blau mit schwarzen Binden				G 91	200	Beier, Hans	
1,0 alt				SG 95 E	201	Beier, Hans	
SG 95 Z	167	Stephan, Rudi		0,1 jung			
SG 95 Z	168	Stephan, Rudi		SG 93	202	Beier, Hans	
HV 96 E	169	Stephan, Rudi		V 97 Pok	203	Beier, Hans	
0,1 jung				1,0 alt			
SG 94	170	Stephan, Rudi		SG 93	204	Beier, Hans	
0,1 alt				blau			
HV 96 E	171	Stephan, Rudi		1,0 jung			
SG 94	172	Stephan, Rudi		G 91	205	Beier, Hans	
blaufahl mit Binden				1,0 alt			
1,0 alt				SG 95 Z	206	Beier, Hans	
SG 94 Z	173	Stephan, Rudi		SG 93	207	Beier, Hans	
Thüringer Flügeltauben blau				Orientalische Mövchen mit Spiegelschw.			
1,0 jung				blau			
HV 96 E	174	Rist, Daniel		1,0 alt			
SG 94	175	Rist, Daniel		SG 93	208	Jüllich, Robert	
V 97 E	176	Rist, Daniel		SG 94	209	Jüllich, Robert	
HV 96 E	177	Rist, Daniel		blaugeschuppt			
0,1 jung				1,0 jung			
SG 93	178	Rist, Daniel		SG 93	210	Jüllich, Robert	
SG 95 Z	179	Rist, Daniel		1,0 alt			
SG 94	180	Rist, Daniel		SG 95 Z	211	Jüllich, Robert	
SG 94	181	Rist, Daniel		0,1 alt			
Poster, rotfahl				SG 93	212	Jüllich, Robert	
1,0 jung				schwarzgesäumt			
HV 96 E	182	Gölz, Rainer		1,0 jung			
SG 94	183	Gölz, Rainer		SG 94	213	Jüllich, Robert	
SG 94	184	Gölz, Rainer		SG 95 Z	214	Jüllich, Robert	
G 91	185	Gölz, Rainer		1,0 alt			
0,1 jung				SG 94	215	Jüllich, Robert	
SG 95 Z	186	Gölz, Rainer		HV 96 E	216	Jüllich, Robert	
SG 94	187	Gölz, Rainer		SG 94	217	Jüllich, Robert	
SG 93	188	Gölz, Rainer		0,1 jung			
SG 93	189	Gölz, Rainer		V 97 E	218	Jüllich, Robert	
rotfahl gehämmert				0,1 alt			
1,0 jung				SG 95 Z	219	Jüllich, Robert	
SG 95 Z	190	Gölz, Rainer		SG 94	220	Jüllich, Robert	
G 91	191	Gölz, Rainer		braungesäumt			
SG 94	192	Gölz, Rainer		0,1 alt			
G 91	193	Gölz, Rainer		V 97 E	221	Jüllich, Robert	
0,1 jung				SG 94	222	Jüllich, Robert	
V 97 Pok	194	Gölz, Rainer		Turbitmövchen, blau mit Binden			
HV 96 E	195	Gölz, Rainer		0,1 alt			
G 91	196	Gölz, Rainer		SG 94	223	Jüllich, Robert	
SG 94 Z	197	Gölz, Rainer		rot			
Schmalkaldner Mohrenköpfe, schwarz				1,0 alt			
1,0 jung				SG 95 Z	224	Jüllich, Robert	
SG 94 Z	198	Beier, Hans		0,1 jung			
HV 96 E	199	Beier, Hans		SG 93	225	Jüllich, Robert	

Bewertung	Nr.	Aussteller	Vk-Preis	Bewertung	Nr.	Aussteller	Vk-Preis
		0,1 alt				Kaninchen	
SG 94	226	Jüllich, Robert					
		gelb				Deutsche Riesen, weiß	
		0,1 alt		95,0 E	246	Kohlbacher, Frank	
HV 96 E	227	Jüllich, Robert		95,0 E	247	Kohlbacher, Frank	
		Sibirische Tümmler, weiß		96,5 KVE	248	Kohlbacher, Frank	
		1,0 jung				Burgunder	
SG 94 Z	228	Fertig, Alexander		leer	249	Lang, Dieter	
HV 96 E	229	Fertig, Alexander		96,0 E	250	Lang, Dieter	
		0,1 jung		95,5 E	251	Lang, Dieter	
G 91	230	Fertig, Alexander		94,0 I	252	Lang, Dieter	
SG 94	231	Fertig, Alexander		96,5 E	253	Lang, Dieter	
SG 95 E	232	Fertig, Alexander		95,5 E	254	Lang, Dieter	
		0,1 alt		94,5 E	255	Lang, Dieter	
SG 94	233	Fertig, Alexander				Wiener, blau	
		Rostower Tümmler, weiß		96,0 E	256	Fenrich, Johanna	
		1,0 alt		95,0 E	257	Fenrich, Johanna	
SG 95 E	234	Fertig, Alexander		n.b.	258	Fenrich, Johanna	
		0,1 alt		95,5 E	259	Fenrich, Johanna	
SG 94 Z	235	Fertig, Alexander		96,5 E	260	Fenrich, Johanna	
		Stettiner Tümmler, blau mit Binden		96,0 E	261	Fenrich, Johanna	
		1,0 jung		95,5 E	262	Fenrich, Johanna	
SG 94 Z	236	Jüllich, Robert		96,5 GP	263	Fenrich, Johanna	
		0,1 jung		95,5 E	264	Fenrich, Johanna	
SG 94	237	Jüllich, Robert				Thüringer	
		0,1 alt		96,0 E	265	Hofmann, Franz	
V 97 E	238	Jüllich, Robert		95,5 E	266	Hofmann, Franz	
		rotfahl mit Binden		n.b.	267	Hofmann, Franz	
		1,0 jung		96,5 E	268	Hofmann, Franz	
SG 93	239	Jüllich, Robert		96,5 E	269	Hofmann, Franz	
G 91	240	Jüllich, Robert		96,5 E	270	Hofmann, Franz	
		1,0 alt		96,5 E	271	Hofmann, Franz	
SG 94 Z	241	Jüllich, Robert		96,0 E	272	Hofmann, Franz	
G 91	242	Jüllich, Robert		96,5 Pok	273	Hofmann, Franz	
HV 96 E	243	Jüllich, Robert				Blau Rex	
SG 94	244	Jüllich, Robert		n.b.	274	Hofmann, Franz	
		0,1 jung		n.b.	275	Hofmann, Franz	
SG 94	245	Jüllich, Robert		95,5 E	276	Hofmann, Franz	
SG 93	246	Jüllich, Robert		93,0 II	277	Hofmann, Franz	
				94,0 I	278	Hofmann, Franz	

Bewertung	Nr.	Aussteller	Vk-Preis	Bewertung	Nr.	Aussteller	Vk-Preis
Schwarz Rex							
94,0 I	279	Hofmann, Franz					
95,5 E	280	Hofmann, Franz					
n.b.	281	Hofmann, Franz					
n.b.	282	Hofmann, Franz					
93,0 II	283	Hofmann, Franz					
n.b.	284	Hofmann, Franz					
94,5 I	285	Hofmann, Franz					
n.b.	286	Hofmann, Franz					
n.b.	287	Hofmann, Franz					
n.b.	288	Hofmann, Franz					
Loh Rex							
n.b.	289	Hofmann, Franz					
93,0 II	290	Hofmann, Franz					
91,0	291	Hofmann, Franz					
88,5	292	Hofmann, Franz					
Russen Rex, schwarz							
94,0 I	293	Hofmann, Franz					
n.b.	294	Hofmann, Franz					
93,5 II	295	Hofmann, Franz					
94,0 I	296	Hofmann, Franz					
94,0 I	297	Hofmann, Franz					
93,5 II	298	Hofmann, Franz					
94,5 I	299	Hofmann, Franz					
n.b.	300	Hofmann, Franz					
92,5	301	Hofmann, Franz					
93,0 II	302	Hofmann, Franz					
Satin, elfenbein							
94,0 II	303	Kohlbacher, Frank					
94,5 I	304	Kohlbacher, Frank					
95,0 E	305	Kohlbacher, Frank					
96,0 E	306	Kohlbacher, Frank					
93,5 II	307	Kohlbacher, Frank					
				<u>Erläuterung</u>			
				V	vorzüglich		
				hv	hervorragend		
				sg	sehr gut		
				g	gut		
				b	befriedigend		
				u	ungenügend		
				o.B.	ohne Bewertung		
				n.B.	nicht bewertet		
				leer	Tier fehlt		
				Z	Zuschlagspreis		
				E	Ehrenpreis		
				SZ	Sonderzuschlagspreis		
				SE	Sonderehrenpreis		
				Pok.	Pokal		
				GP	Gedächtnispreis		
				VZIM	VZI-Medaille		

Ausstellerverzeichnis Lokalschau 2009

Beier, Hans	Fichtenstraße 27	69509 Mörlenbach
Breier, Franz-Josef	Hummelbachweg 2	69509 Mörlenbach
Fenrich, Johanna	Hasselklingerweg 18	69488 Birkenau
Fertig, Alexander	Am Langenberg 19	69488 Birkenau
Gölz, Rainer	Im Klingenerack 17	69509 Mörlenbach
Hildenbeutel, Nikolaus	Sackgasse	69488 Birkenau
Hofmann, Franz	von Kleist Str. 4	64646 Heppenheim
Hühn, Hans Werner	Schimbacher-Str. 22	69488 Birkenau-Reisen
Jüllich, Robert	Obergasse 28	69488 Birkenau
Kohlbacher, Frank	Schimbacherstr. 12	69488 Birkenau-Reisen
Kraft, Hermann	Goethestr. 42	69469 Sulzbach
Kraft, Klaus	Hauptstraße 33	69517 Gorxheimertal
Lang, Dieter	An der Weschnitz	69488 Birkenau-Reisen
Lehner, Walter	Beethovenstr. 11	69488 Birkenau
Motschilnig, Alfred	Am Pfarrwald 15	69488 Birkenau
Müller, Gerhard	Absteinacherstr. 11	69488 Birkenau-Löhrbach
Rist, Daniel	Lessingstr. 5	61250 Usingen - Eschbach
Schäfer, Peter	Mumbacherstr 8	69488 Birkenau-Reisen
Stephan, Rudi	Pfadwiesenstr.	69509 Mörlenbach

Lokalschau 2009 in Zahlen

Käfignummern	307	(348)
Ziergeflügel	45	(55)
Kaninchen	62	(71)
Geflügel	64	(71)
Tauben	136	(151)
Gesamttierzahl	352	(403)
Anzahl Rassen und Arten:	48	(55)
Anzahl Aussteller	19	(19)

(xx) Vorjahreszahl